

CALLIPUS FOETIDISSIMUS GALLICUS DENTICULATUS NOV. VAR.  
DES CATACOMBES DU MUSÉUM D'HISTOIRE NATURELLE DE  
PARIS( MYRIAPODES DIPLOPODES)

Par Jean-Marie DEMANGE.

Au cours d'une chasse effectuée dans les catacombes du Muséum d'Histoire Naturelle de Paris, M. BOURGOVIN a ramassé un certain nombre de *Callipus*, Myriapodes DiplopoDES de l'ordre des *Nemato-phora*, dont il nous a donné à déterminer quelques exemplaires. L'examen de ceux-ci nous a permis de constater que nous avions affaire à une variété nouvelle dont nous donnons la description.

*Callipus foetidissimus gallicus denticulatus* nov. var.

Longueur de 45 mm. à 65 mm. 54 à 59 segments.

La coloration est brunâtre, plus foncée en arrière des premiers anneaux formant des bandes foncées tranchant sur le reste de la coloration. Le corps est légèrement étranglé dans sa partie antérieure.

Les téguments portent de fines stries longitudinales.

Les antennes sont très longues et grêles.

Les ocelles au nombre de 37 (38) à 40 sont groupés en un champ subrectangulaire dont le sommet se trouve près de l'organe de Tömösvary, et disposés en 9 rangées<sup>1</sup>. L'organe de Tömösvary est un petit cercle jaunâtre placé entre la base de l'antenne et le champ ocellaire.

Les pores répugnatoires sont petits et s'ouvrent environ dans le tiers antérieur du segment.

Les pattes sont longues et grêles et plus claires que le corps.

Chez le mâle le clypeus est excavé profondément.

Le pénis est porté par les coxites de la paire de pattes 2. C'est un bourrelet attaché à la partie interne de ces coxites.

C'est la 8<sup>e</sup> paire de pattes du mâle qui est transformée en gonopodes. Ceux-ci comportent un angiocoxite *a*, un télopodite *t*, très allongé et très différencié à l'extrémité et un colpocoxite *c*.

L'angiocoxite des gonopodes est un anneau complet qui se continue par un prolongement ayant une forme triangulaire, large à la base et s'atténuant progressivement vers le haut. L'appendice

1. Nous comptons les rangées d'ocelles en partant de la base du triangle ocellaire pour aboutir à l'ocelle isolé du sommet, touchant à l'organe de Tömösvary. H. W. BRÖLEMANN comptait les rangées d'une façon différente, dans le sens de la hauteur, autrement dit suivant les côtés du triangle.

proximal est en forme de lame de sabre *j*, dirigé vers l'avant et s'enfonçant dans la cavité du corps. La face interne est creusée en gouttière et c'est dans cette gouttière que se placent les deux autres pièces, colpocoxite et télépodite (fig. 1).

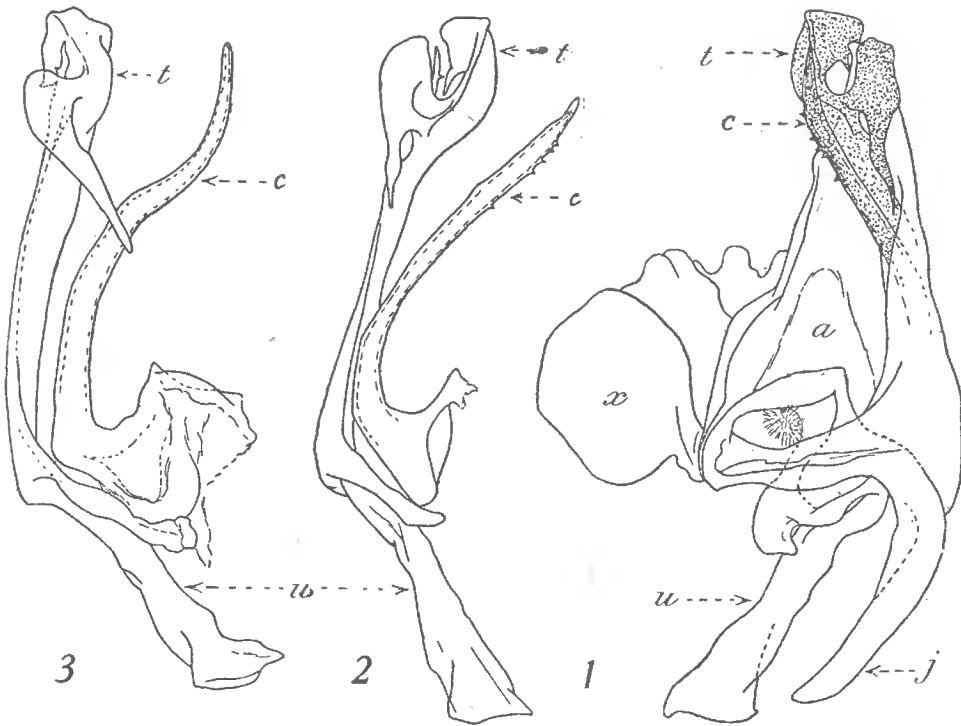


FIG. 1. Patte 8 (gonopode) droite, profil interne de *C. foetidissimus gallicus denticulatus* nov. var. — FIG. 2. Colpocoxite et télépodite isolés de la même espèce. — FIG. 3. Colpocoxite et télépodite isolés de *C. foetidissimus gallicus* Bröl. d'après BRÖLEMANN. Abréviations : *a*, angiocoxite ; *c*, colpocoxite ; *j*, prolongement en lame de sabre de l'angiocoxite ; *t*, télépodite ; *u*, poche trachéenne ; *x*, sciérification du sac gonopodial.

Le colpocoxite (fig. 2 *c*) est partagé en un coussinet avec une plage pileuse (fig. 1) sur sa face interne et un pseudoflagelle grêle portant dans sa partie antérieure de fines denticulations plantées un peu extérieurement et visibles seulement en faisant pivoter la pièce vers l'extérieur.

Le télépodite (fig. 2 *t*) est long et grêle. Sa base est fusionnée à une poche trachéenne *u* qui lui fait suite. Le tronc est long et grêle et se divise à l'extrémité en une épine interne sinueuse dirigée vers le bas et une partie externe subrectangulaire dont un des angles se continue par une forte épine. Entre ces deux lobes se place une longue épine portant une petite dent horizontale dirigée vers l'avant.

Si nous examinons attentivement les figures 2-3 nous pouvons établir la clef suivante basée sur les caractères des gonopodes.

1. Flagelle gonopodial fortement renflé.  
*C. foetidissimus* (Savi).  
Flagelle gonopodial non renflé (fig. 2 et 3).  
*C. foetidissimus gallicus* Bröl..... 2
2. Des petites dents au flagelle. Dent horizontale de l'épine placée entre les deux lobes du télopodite dirigée vers l'avant (fig. 2).  
*C. foetidissimus gallicus denticulatus* nov. var.  
Pas de petites dents au flagelle. Dent horizontale de l'épine placée entre les deux lobes du télopodite dirigée vers l'arrière.  
*C. foetidissimus gallicus* Bröl.

Nous ne figurons pas dans cette clef les variétés *alpestris* Bröl. et *Chobauti* Bröl. de *C. foetidissimus gallicus*, les femelles étant seules connues.

Les femelles que nous avons étudiées étant immatures il ne nous a pas été possible d'en donner une description, mais de nouvelles chasses effectuées dans les Catacombes du Muséum nous permettront certainement de combler cette lacune.

Laboratoire de Zoologie du Muséum.